

Arbeitsblätter für den Schachunterricht		Name:
Wissensspeicher	1. THEMA: Dauerschach und -drohung	RTP: GLT 1.3

Eine Figur kann dauernde Angriffe nicht abwehren. Diese Angriffe können pendelartig, in geometrischen Formen (z. B. Quadrat) oder über das freie Brett erfolgen.

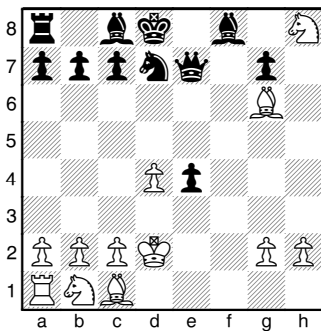
Diese Angriffe werden Dauerschach (gegen König), sowie Dauerdrohung (gegen Figuren) genannt.

Diese Methoden werden von einem Spieler erzwungen, um sich bei materiell unterlegenen Stellung in Unentschieden zu retten.

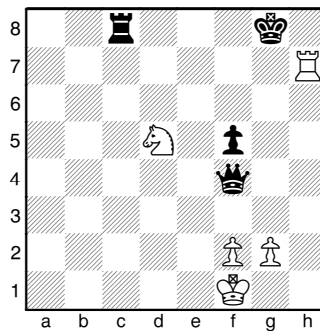
Daher kann es sich lohnen eine materiell unterlegene Partie weiterzuspielen. Um sich zeigen zu lassen (Training) wie der Gegner gewinnen will oder z.B. ein Dauerschach zu erreichen.

Die Partie endet in der Regel Unentschieden nach 3-/5-maliger Stellungswiederholung – seltener nach 50/70 Zügen durch Antrag beim Schiedsrichter/Gegner mit Partieformularen.

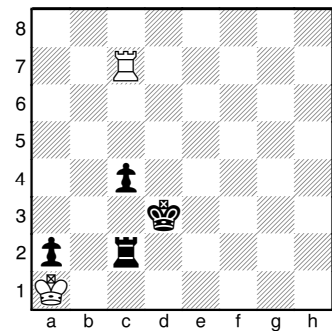
oder Materialnachteil Dauerschach anstatt Niederlage oder Patt



13. ♖f7+ 13... ♗e8 14. ♘d6+
14. ♘d6+ ♘d8 15. ♗f7+ ♗e8
16. ♘d6+ mit 3-facher
Stellungswiederholung.



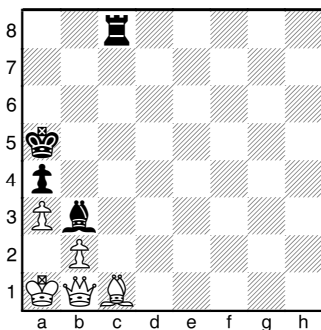
1. ♗f6+ ♗f8 2. ♘d7+ ♗e8
3. ♗f6+ ♗f8 [3... ♗d8 4. ♘d7#]



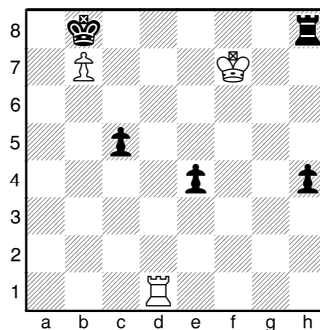
1. ♖d7+ ♗c3 2. ♖d3+ ♗b4
3. ♖b3+ ♗c5 4. ♖b5+ ♗c6
5. ♖c5+ ♗d6 6. ♖c6+ ♗e7
7. ♖e6+ „Wilder Turm“.

Dauerdrohung

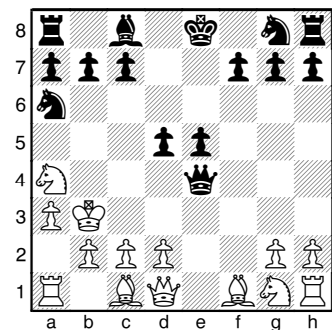
Pendel Rechteck Freies Brett



1... ♗c2 2. ♖a2 ♗b3 3. ♖b1 ♗c2



1. ♗g7 ♖h5 2. ♗g6 ♖e5 3. ♗f6
♖e8 4. ♗f7 ♖e5 5. ♗f6



9... ♖xa4+ 10. ♗xa4 ♗c5+
11. ♗b4 a5+ 12. ♗xc5 ♗e7
13. ♗b5+
13... ♗d8 14. ♗c6 b6+ 15. ♗b5
♗xc6 16. ♗xc6 ♗b7+ 17. ♗b5
17... ♗a6+ 1/2-1/2