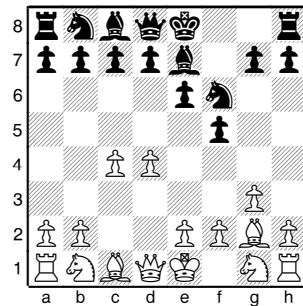
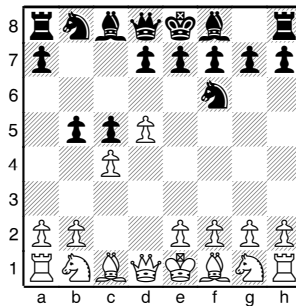
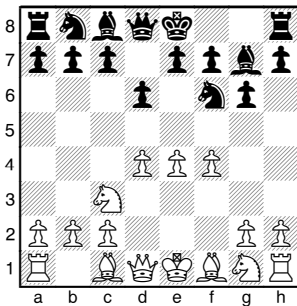
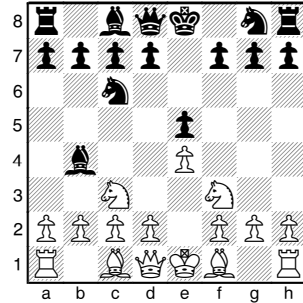
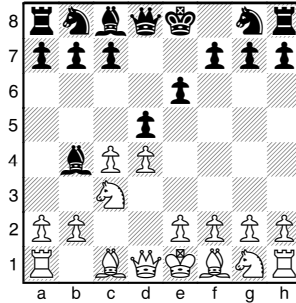
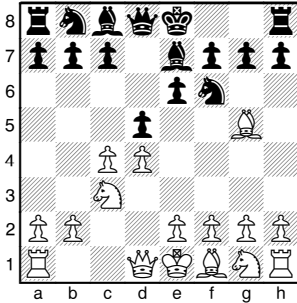


Arbeitsblätter für den Schachunterricht	Name: _____
--	-------------

Unterrichtsergebnis	1. THEMA: Einteilen der Eröffnungen	RTP GLT1.20
---------------------	--	-------------

5.3 Bestimme die Namen der „geschlossenen Eröffnungen“!



Benenne folgende empfohlene Eröffnungen, anhand Eröffnungsliteratur. Kreuze eine Eröffnung für Weiß und Schwarz an, die Du gerne spielen und üben würdest. Z. B. mit dem Nachspielen von Partien mit den gewählten Eröffnungen.

5.1 Empfohlene offene Eröffnungen für Weiß / Schwarz

- a) 1.e4 e5 2.Sf3 Sc6 3.Lc4 Lc5 4.b4 Lxb4 5.c3
- b) 1.e4 e5 2.Sf3 Sc6 3.Lc4 Lc5 4.c3 Sf6 5.d4
- c) 1.e4 e5 2.Sf3 Sc6 3.Lc4 Sf6 4.d4
- d) 1.e4 e5 2.Sf3 Sc6 3.d4 exd4 4.Sxd4
- e) 1.e4 e5 2.Sf3 Sc6 3.d4 exd4 4.Lc4
- f) 1.e4 e5 2.Sf3 Sf6 3.d4

5.2 Empfohlene halboffene Eröffnungen für Schwarz

- a) 1.e4 c5 2.Sf3
- b) 1.e4 e6 2.d4 d5
- c) 1.e4 c6 2.d4 d5

5.3 Empfohlene geschlossene Eröffnungen für Schwarz

- a) 1.d4 d5 2.c4 dxc4
- b) 1.d4 d5 2.c4 c6
- c) 1.d4 d5 2.c4 e6
- d) 1.d4 d5 2.c4 e5
- e) 1.d4 d5 2.Sf3 Sf6
- f) 1.d4 Sf6 2.c4 g6

Weitere Züge

.....

.....

.....

.....

.....

.....

.....

.....

.....

.....